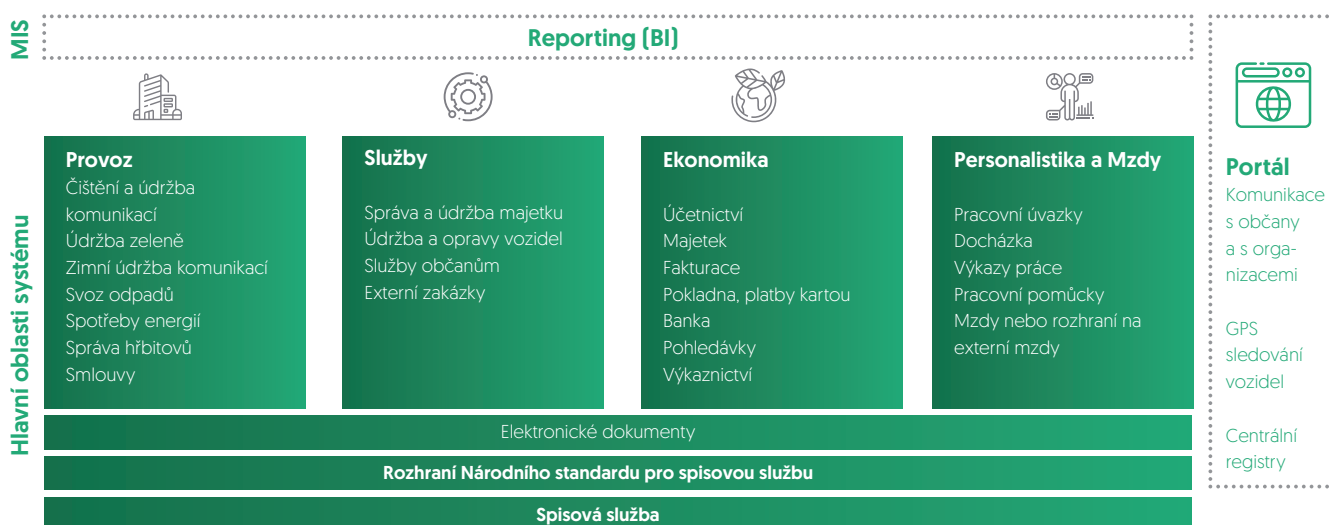


Implementací řešení **HELIOS Nephrite** získá organizace TS informační systém pokrývající celé spektrum potřeb a požadavků pro zajištění všech provozních a ekonomických procesů. Tato unikátní procesní, funkční a technologická platforma, zajišťuje vzájemnou provázanost jednotlivých specializovaných oblastí. Intuitivní uživatelské rozhraní like MS Office, plná integrace specializovaných oblastí do standardního ekonomického jádra **HELIOS Nephrite**. Systém lze provozovat také v hostingu bez nároků na správu technologie.

Model systému HELIOS Nephrite pro TS



Provoz a služby – vybrané oblasti



Doprava

Oblast Doprava podporuje plánování provozu Dopravních prostředků a mechanismů, přípravu a vystavování dokladů k jízdě / Stazek v souvislosti s realizovanými úkoly.

Následně jsou do systému vkládány údaje o uskutečněných pracích, ujeté kilometry vozidly s tachometry a motohodiny mechanismů a nástaveb, vše v členění podle provozních číselníků. Ujeté kilometry lze načítat rozhraním z externího systému na základě GPS snímačů na vozidlech.

Součástí je také podpora plánování a sledování údržby Dopravních prostředků a Strojů, spotřeby PHM, spotřeby skladových položek nebo přiřazení souvisejících nákladů z fakturace.



Údržba a čištění komunikací, údržba zeleně a další provozní oblasti

Systém podporuje plánování a organizaci prací při údržbě a čištění komunikací, údržbě zeleně a v dalších provozních oblastech v souvislosti s Objednávkami / Zakázkami nebo Činnostmi a na konkrétních Lokalitách. Plánují se práce pro skupiny Pracovníků, Dopravní prostředky a Mechanismy.

Po ukončení prací lze do systému rychlým způsobem vkládat údaje o odpracovaných hodinách Pracovníků a Dopravních prostředků a Mechanismů. Do systému lze také jednoduše vkládat související fotodokumentace.

Systém podporuje sledování spotřeby skladových materiálů a vkládání údajů o přímých dodávkách materiálů a služeb, nebo

odvoz odpadů prostřednictvím Vážních lístků. Faktury za odpady se na konci období rozúčtují podle vážních lístků.

Na Fakturách přijatých lze rozepsat materiál použitý při realizaci Objednávek / zakázek nebo po Činnostech, a lze tak zatížit tyto dimenze souvisejícími přímými náklady.

System na konci měsíce umožňuje jednoduchým způsobem provést rekapitulaci docházky pracovníků za skončený měsíc jako podklad pro zpracování mezd.



Zimní údržba komunikací

Specifickou oblastí je Zimní údržba komunikací. System umožňuje snadné plánování a vedení přehledné evidence provedených prací. Dispečer má možnost vkládat také průběžné informace o stavu počasí. K záznamům lze jednoduše přikládat fotodokumentaci.

System v souvislosti se Zimní údržbou komunikací podporuje vedení „zrychlené“ evidence jízd a zadávání odpracovaných hodin pro skupiny pracovníků a pro Dopravní prostředky a Mechanismy. Sledují se také pohotovosti podle platné legislativy, přesčasy nebo souběžné pracovní poměry.

Výsledkem jsou přehledné informace o provedených zimních údržbách v jednotlivých Lokalitách.



Svozy odpadů

V systému lze zprovoznit zpravidla specifické rozhraní pro import údajů o provedených svozech komunálních odpadů, získaných ze snímačů na vozidlech, za předpokladu, že jsou svozové nádoby opatřeny chipem. Je tak možné získat data pro adresnou fakturaci původcům odpadů. Fakturace může probíhat na základě uzavřených smluv a údajů o skutečných svozech.

System podporuje svozy odpadů od podnikajících subjektů a také ze svozových obcí se specificky nastavitelnými režimy fakturace, např. paušály, nebo lze fakturovat podle realizovaných svozů.

Modul je připraven ke zprovoznění rozhraní na externí systém pro hospodaření s odpady podle platné legislativy.



Správa hřbitovů

V **HELIOS Nephrite** pro TS je k dispozici specializovaný modul pro správu Hřbitovů a souvisejících procesů. Modul plně podporuje správu hřbitovů, hrobových míst, zemřelých, nájemců hrobových míst.

Součástí je správa souvisejících smluv. Lze pracovat s Pokladnami, vystavovat zálohové a realizační faktury za nájmy a poskytnuté služby, sledovat úhrady přes platební kalendáře a vést související správu pohledávek.

Modul podporuje také plánování obřadů v obřadní síni a následnou fakturaci poskytnutých služeb. Prostřednictvím webového portálu lze umožnit organizacím pohřebních služeb náhled na volné termíny zadání poptávky na provedení obřadu.



Ekonomika

Oblast ekonomiky je přednastavená podle charakteru organizace. Pro příspěvkové organizace je k dispozici automatická podpora pro online kontroly korektního zadávání a účtování dokladů tak, aby vyhovovaly výkazům, které pak jsou sestaveny bez chyb. Integrované výkaznictví zajistí tvorbu a následné odesílání státních účetních výkazů, včetně výkazu PAP.

Jsou k dispozici nástroje pro jednoznačné odlišení Hlavní a Hospodářské činnosti již od prvotních dokladů s přenosem do účetního deníku.

Jsou přednastavena a mohou být doplněna pravidla pro provádění průběžných kontrol na prvotních dokladech a při jejich účtování do účetního deníku.



Přeúčtování režii

Součástí systému jsou sofistikované funkčnosti pro rozúčtování správní a střediskové režie na objednávky / zakázky nebo na činnosti podle rozvrhovací základny, kterou mohou tvořit ujeté kilometry dopravních prostředků nebo motohodiny strojů a nástaveb a vyplacené mzdy nebo dopracované hodiny pracovníků. Vypočtené koeficienty nákladů dopravních prostředků a pracovníků umožňují řízeným způsobem korigovat hodinové sazby Dopravních prostředků a mechanismů a pracovníků středisek v ceníku poskytovaných služeb.



Personalistika a Mzdy

Vedení plnohodnotné personální evidence je základním předpokladem pro bezproblémové fungování provozních procesů TS v **HELIOS Nephrite**. System umožňuje sledovat oprávnění pracovníků k prováděným činnostem, upozorňuje na termíny školení a prohlídek. Součástí je i nastavitelná kontrola pro souběhy pracovních úvazků. Personální dokumenty lze v systému spravovat elektronicky.

Součástí systému je plnohodnotný modul Mzdy. Dále jsou k dispozici nástroje pro datová rozhraní na externí mzdy, zpravidla pro situace, kdy jsou mzdy zpracovávány formou outsourcingu.

Reporting

Funkční oblast reporting a controlling poskytuje přehledové informace o realizovaných aktivitách organizace pro operativní a strategické rozhodování.

Systém umožňuje vytvářet přehledy nad provozními i účetními daty, získávat přehledy o nákladech Dopravních prostředků a Mechanismů, o nákladech Středisek, případně podle dalších dimenzí. Reporty se zpravidla nastavují při implementaci v členění podle požadavku zadavatele.

Vybrané oblasti:

- Přehledy o nákladech a výnosech realizovaných Objednávek / Zakázek nebo Činností
- Koefficienty rozúčtování správní režie a režie středisek na Objednávky / Zakázky nebo Činnosti ve formě hodinových sazeb pracovníků a strojů
- Koefficienty pro přeúčtování nerozlišených nákladů mezi hlavní a hospodářskou činností
- Koefficienty pro přenosy nákladů mezi středisky při půjčování pracovníků nebo mechanismů mezi středisky
- Dílčí výsledovky podle Objednávek / Zakázek nebo Činností, případně Útvarů
- Přehledy o výkonech dopravních prostředků a mechanismů, pracovníků středisek

Nové funkčnosti pro spisovou službu

Spisová služba a rozhraní podle Národního standardu pro spisovou službu

Veřejnoprávní subjekty mají novou povinnost, během cca 2 let nasadit akreditovanou Spisovou službu podle novely Zákona o archivnictví. Součástí dodávky a implementace **HELIOS Nephrite** pro TS může být i Spisová služba s akreditací. V **HELIOS Nephrite** jsou k dispozici funkčnosti pro rozhraní podle Národního standardu pro spisovou službu.

HELIOS Nephrite pro TS tak dokáže komunikovat s aplikací spisové služby, buď dodanou se systémem, nebo s akreditovanou spisovou službou třetí strany.

Lze tak nastavit model, kdy dokumenty přijímané do organizace procházejí spisovou službou do **HELIOS Nephrite** v elektronické

podobě, a dokumenty v **HELIOS Nephrite** vytvářené v elektronické podobě odcházejí prostřednictvím spisové služby jejich adresátům. Je tak splněn základní legislativní požadavek pro veřejnoprávní subjekty.

Podpora práce s elektronickou podobou dokumentů je nativní vlastností **HELIOS Nephrite**. Systém také umožňuje elektronické dokumenty podepisovat certifikátem. Pomocí integrovaného workflow lze nastavit scénáře pro elektronické schvalování dokladů podle nastavených pravidel schvalování s průkazným auditováním schvalovacích operací v ukládaných pdf dokumentech auditních stop. Výsledkem tak může být minimalizace používání papírových dokumentů.

Vybrané reference:

- Technické služby Havlíčkův Brod
- Technické služby Moravská Ostrava a Přívoz
- Technické služby Ostrava-Jih
- Technické služby města Pelhřimova
- TBS Světlá nad Sázavou
- Technické služby města Dvůr Králové n. L.

“ Nový systém nám svými vlastnostmi a robustní architekturou otevřel cestu rozvoje zejména v oblasti komplexnosti a průkaznosti informací o realizovaných pracích a službách včetně jejich nákladů. ”

Ing. Eva Hamrlová, ředitelka organizace Technické služby města Pelhřimova